

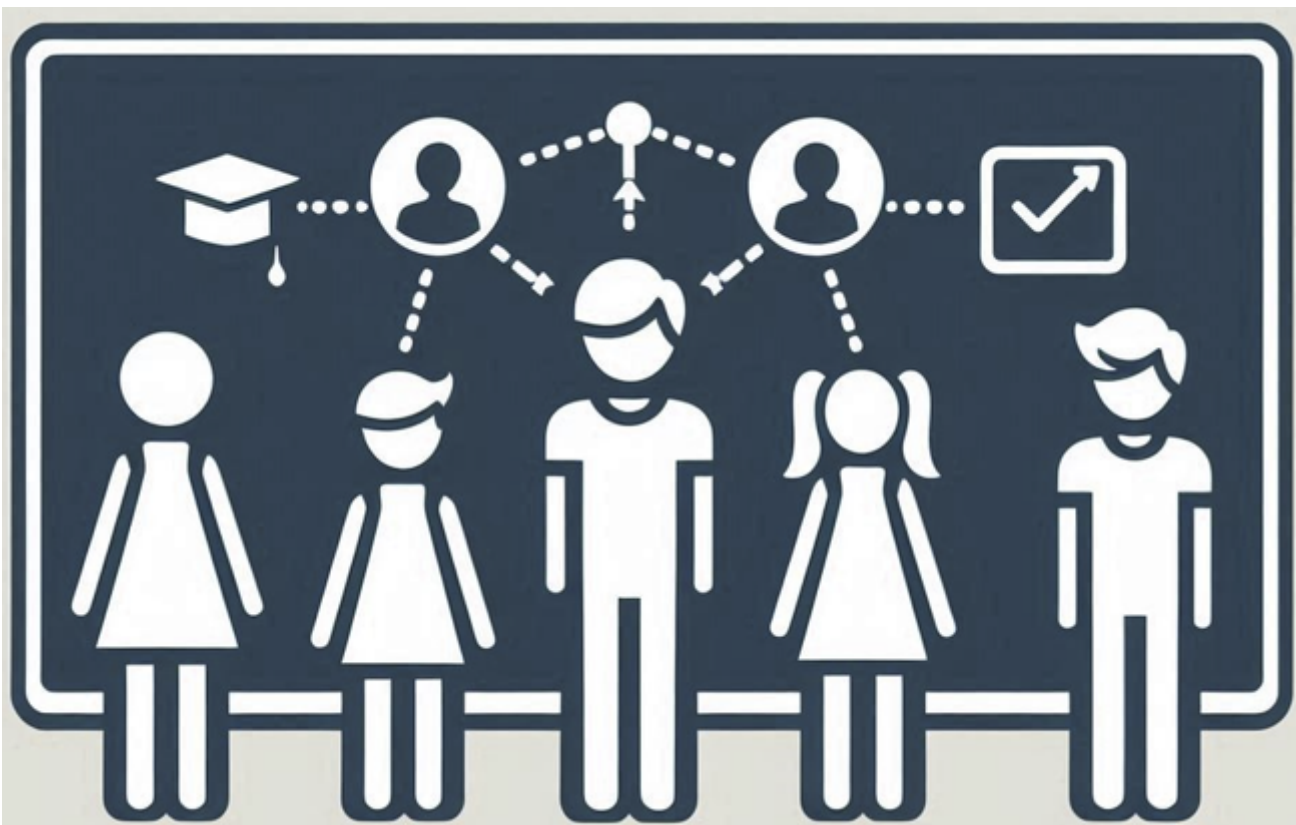
# Lernteam

## Zusammenfassung

Hier wird besonders auf Teamarbeit Wert gelegt.

- Partner finden und Moderator bestimmen
- Absatz für Absatz -> still lesen -> laut lesen -> besprechen -> aufschreiben -> nächster Absatz
- Am Ende das Tafelbild so abgeben wie es ist.
- Als Hausarbeit wird die Aufgabe zu Ende gebracht und das Tafelbild in den Hefter übertragen.

Bewertet werden Teamarbeit, das gemeinsame Tafelbild und der Übertrag in den Hefter.



## Ihr seid ein Lernteam - Vorgehen

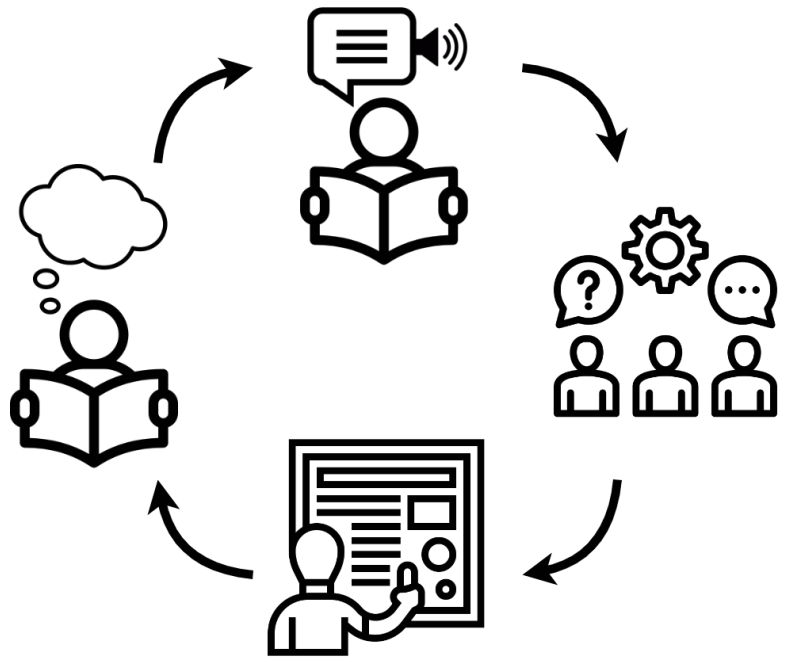
- Ihr erarbeitet gemeinsam einen Text **im Stehen** an der Tafel (notiert die Namen der Gruppenmitglieder auf der Tafel/Blatt)
- Im Team übernimmt jeder **Verantwortung** für das gesamte **Team** und jedes einzelne Mitglied
- Ziel ist es, das wirklich alle das Thema, **alle** Fachbegriffe und die Zusammenhänge **verstanden** haben
- Erst wenn alle soweit sind, geht es weiter.
- Sucht euch zu Anfang ein Teammitglied, dass umgekehrt zu eurem Leistungsniveau passt (**Heterogenen Partner**)
  - Immer wenn es in die Gesprächsrunde geht, prüft ihr in der gesamten Gruppe ab, ob euer Partner mitgekommen ist und alles verstanden hat
  - Stellt Fragen zu Fachbegriffen oder Zusammenhängen. (Wenn xxx, was passiert? Was bedeutet xxx? Wie heißt xxx? Wenn man bei Formel A den Wert X verändert (... und y gleich lässt), was passiert? .....
  - Wenn sich in der Gesprächsrunde zeigt, dass euer Partner fit ist, müsst ihr nicht extra Fragen stellen
- Achtet darauf, dass **alle** im Team dabei sind und **mitmachen**.
- Alles klar? ... dann los!
- Am Ende **sendet** einer das **Tafelbild** auch an alle **Teammitglieder**.

## Aufgabe

Die konkrete Aufgabe ist ein Text, der einen speziellen physikalischen Zusammenhang erklärt. Ihr bekommt ihn in der IServ-Aufgabe.

## Details

Ein Team besteht in der Regel aus 5 Mitgliedern. 2 Tandempartner-Paare und einem Moderator. Die Lehrkraft stellt die Teams zusammen. Erarbeitet den Text so, als ob es am Ende der Stunde einen Test dazu gibt. Jeder im Team erhält die schlechteste Note eurer Teammitglieder.



## Der Moderator...

- ... ist ein Schüler des mittleren Leistungsniveaus.
- ... ordnet die Wortmeldungen.
- ... achtet auf die Spielregeln und das Vorankommen.
- ... bestimmt ggf., wer an die Tafel schreibt oder vorliest.

## Die Tandempartner

- ... haben unterschiedliche Leistungsniveaus.
- ... achten während der Bearbeitung aufeinander.
- ... bleiben auch im ganzen Team aktiv.

---

## Vorgehen

- Ein Absatz oder Teilabschnitt wird im Team festgelegt. "Wir lesen jetzt bis hier".
- Zunächst wird dieser **Absatz**/Abschnitt alleine (im Kopf) **gelesen**.
- Dann liest einer **Laut** vor.
- Nun **bespricht** ihr den Inhalt in der Gesprächsrunde und klärt, was "das **Wichtigste**" in diesem Text war. Zusammenhänge, Fachbegriffe, Abbildungen etc.
  - Gegenseitig prüfen bzw. den Anderen zeigen, was man verstanden hat oder wo es noch klemmt.

- Jetzt **notiert** ihr "gemeinsam" an der Tafel die wichtigsten **Zusammenhänge und Fachbegriffe**.
  - Es kann auch Abschnitte geben, zu denen ihr vielleicht nichts notieren wollt. Ihr entscheidet. Vielleicht kommt ihr ja auch später nochmal darauf zurück.
- Am Ende des Abschnitts zeigen alle mit Daumen hoch/runter, ob es weitergehen kann.
- So arbeitet ihr euch **Abschnitt für Abschnitt** vor.
- Schaut vorher, ob es ggf. mehrere Seiten zum Durcharbeiten gib.
- Grundsätzlich bestimmt derjenige Schüler das Tempo, der im Moment die größten Schwierigkeiten hat.

## Ende

- Ein Gruppenmitglied macht am Ende der Stunde ein **Foto** des "**Tafelbildes**", gibt es in der IServ-Aufgabe ab und sendet es auch an alle Gruppenmitglieder.
  - Als **Hausaufgabe** wird die Erarbeitung zu Ende gebracht und das Tafelbild (händisch) in den eigenen **Hefter übertragen**.
  - Der Übertrag in den eigenen Hefter wird als Foto oder PDF in der Folgeaufgabe abgegeben.
-